

SPOLOČNÝ OBECNÝ ÚRAD
územného rozhodovania a stavebného poriadku

Štúrova 1989/41, 031 42 Liptovský Mikuláš

číslo: MsÚ/ÚR a SP 2017/04104-03/Šar
Vybavuje : Ing. Šaravská, Tel: 044 / 5565 341
edita.saravska@mikulas.sk

Liptovský Mikuláš, dňa: 03.07.2017

V E R E J N Á V Y H L Á Š K A

Oznámenie o začatí územného konania a nariadení ústneho pojednávania podľa § 36 ods. 4 zákona č. 50/1976 Zb. o územnom plánovaní a stavebnom poriadku (stavebný zákon) v znení neskorších predpisov

Navrhovateľ **TATRA SPC8 s.r.o.**, (IČO: 44 544 863), Moyzesova 6, 811 05 Bratislava v zastúpení **Inžiniering Neumann, s.r.o.**, ul. Garbiarska č. 24, 031 01 Liptovský Mikuláš podal dňa 12.05.2017 na Spoločný obecný úrad územného rozhodovania a stavebného poriadku v Liptovskom Mikuláši návrh na vydanie územného rozhodnutia na stavbu „**Liptovský Mikuláš – Demänová, DEMÄNOVÁ VILLAGE, Technická vybavenosť & Objekt „D“ + Objekt „E“** na pozemkoch parc. č. **KN-C 388/3, 390/24-25, 540/9, 540/26-28, 540/30-35, 566/2, 869/2 (KN-E 203/799) a 877/1 (KN-E 215/1)** k. ú. **Demänová**. Uvedeným dňom bolo začaté územné konanie.

Popis umiestnenia stavby:

Stavba sa nachádza v okrajovej časti mestskej časti Liptovský Mikuláš – Demänová, pri ceste II/584 vedúcej do Demänovskej Doliny, riešené územie bezprostredne nadväzuje na hlavnú komunikačnú os sídla, ktorú tvorí komunikácia vedúca do Demänovskej Doliny. Jedná sa o prípravu technickej vybavenosti pozemku parc. č. KN – C 540/9 k. ú. Demänová, kde je plánovaná výstavba bytových domov. Technická vybavenosť spočíva vo vybudovaní miestnej komunikácie, splaškovej a dažďovej kanalizácie, elektrických rozvodov NN, transformátorovej stanice, vonkajšieho osvetlenia, STL plynovodu.

Mesto Liptovský Mikuláš ako príslušný stavebný úrad podľa § 117 zákona č. 50/1976 Zb. o územnom plánovaní a stavebnom poriadku (stavebný zákon) v znení neskorších predpisov a § 5 písm. a) zák. č. 608/2003 Z. z. o štátnej správe pre územné plánovanie, stavebný poriadok a bývanie zastúpené Spoločným obecným úradom územného rozhodovania a stavebného poriadku v Liptovskom Mikuláši v súlade s ustanovením § 36 stavebného zákona oznamuje začatie územného konania dotknutým orgánom a známym účastníkom konania a súčasne nariaďuje ústne pojednávanie spojené s miestnym zisťovaním, ktoré sa uskutoční dňa

27.07.2017 o 9,00 hod.

so stretnutím na Mestskom úrade v Liptovskom Mikuláši, č. dverí 805 o 8,45 hod.

Do dokladov možno nahliadnuť na Spoločnom obecnom úrade územného rozhodovania a stavebného poriadku, ul. Štúrova 1989, Liptovský Mikuláš počas stránkových dní/

pondelok, streda a piatok / a pri miestnom pojednávaní.

Účastníci konania **môžu** svoje námietky a pripomienky uplatniť **najneskôr** na ústnom pojednávaní, inak na ne nebude prihliadnuté.

V rovnakej lehote oznámia svoje stanoviská dotknuté orgány a obec. Ak v určenej lehote svoje stanoviská neoznámia podľa § 36 ods. 3 stavebného zákona **má sa za to, že so stavbou súhlasia.**

Ak sa nechá niektorý z účastníkov konania zastupovať, predloží jeho zástupca písomnú plnú moc s overením podpisu toho účastníka konania, ktorý sa nechá zastupovať.

Podľa § 42 ods. 5 stavebného zákona v odvolacom konaní sa nebude prihliadať na námietky, ktoré neboli uplatnené v prvostupňovom konaní v určenej lehote, hoci uplatnené mohli byť.

SPOLOČNÝ OBECNÝ ÚRAD
územného rozhodovania a stavebného poriadku
v Liptovskom Mikuláši
Štúrova 1989/41, 031 42 Liptovský Mikuláš



Ing. Katarína Šuveriková
vedúca odboru ÚR a SP

Toto oznámenie má povahu verejnej vyhlášky podľa § 36 ods. 4 stavebného zákona v znení neskorších predpisov. Doručenie verejnou vyhláškou sa vykoná tak, že sa písomnosť vyvesí po dobu 15 dní na úradnej tabuli mesta Liptovský Mikuláš a súčasne iným spôsobom, najmä v miestnej tlači, rozhlase alebo na dočasnej úradnej tabuli správneho orgánu a na mieste, ktorého sa konanie týka. Posledný deň 15 dňovej lehoty je dňom doručenia.

- 4 -07- 2017


Vyvesené dňa:

19 -07- 2017

Zvesené dňa:

Zverejnené iným spôsobom: WEBOVÉ SIĽO MESTA L. MIKULÁŠ

MESTO LIPTOVSKÝ MIKULÁŠ
MESTSKÝ ÚRAD
031 42 LIPTOVSKÝ MIKULÁŠ
0 - 1

.....
Odtlačok pečiatky a podpis
oprávnenej osoby 

Doručuje sa

Účastníci konania (t.j. vlastníci susediacich pozemkov a stavieb a osoby, ktoré majú k takýmto pozemkom a stavbám iné práva, ak ich vlastnícke a iné práva k týmto pozemkom a stavbám môžu byť konaním priamo dotknuté) - formou verejnej vyhlášky v zmysle § 36 ods. 4 stavebného zákona tak, že toto oznámenie stavebného úradu bude vyvesené po dobu 15 dní na úradnej tabuli tunajšieho úradu a na internetovej stránke.

Na vedomie

Inžiniering Neumann, s.r.o., ul. Garbiarska č. 24, 031 01 Liptovský Mikuláš

TATRA SPC3, s.r.o., Roveň 215, 033 01 Podtureň

Mesto Liptovský Mikuláš, Štúrova 1989/41, 031 42 Liptovský Mikuláš

Správa ciest ŽSK, M. Rázusa 104, 010 01 Žilina

Dušan Fabian, Žiarska 603,/5, 031 04 Liptovský Mikuláš

Miloš Praštiak, Široká 170, 031 01 Liptovský Mikuláš

Mesto Liptovský Mikuláš, odbor ŽP a dopravy, odd. CD, PK, a VP, Štúrova 1989/41, 031 42 Liptovský Mikuláš

Mesto Liptovský Mikuláš, ÚHA, Ul. Štúrova 1989/41, 031 42 Liptovský Mikuláš

Okresný úrad Liptovský Mikuláš, odbor starostlivosti o ŽP, úsek ŠSOH, Vrbická 1993, 031 01 Liptovský Mikuláš

Okresný úrad Liptovský Mikuláš, odbor starostlivosti o ŽP, úsek ŠSOPaK a posudzovania vplyvov na ŽP, Vrbická 1993, 031 01 Liptovský Mikuláš

Okresný úrad Liptovský Mikuláš, odbor starostlivosti o ŽP, úsek ŠVS, Vrbická 1993, 031 01 Liptovský Mikuláš

Okresný úrad Liptovský Mikuláš, pozemkový a lesný odbor, Kollárova 2, 031 01 Liptovský Mikuláš

Okresný úrad Liptovský Mikuláš, odbor krízového riadenia, Nám. Osloboditeľov 1, 031 41 Liptovský Mikuláš

OR Hasičského a záchranného zboru, Podtatranského 25, 031 01 Liptovský Mikuláš

Regionálny úrad verejného zdravotníctva, Štúrova č. 36, 031 80 Liptovský Mikuláš

Krajský pamiatkový úrad Žilina, Mariánske námestie 19, 010 01 Žilina

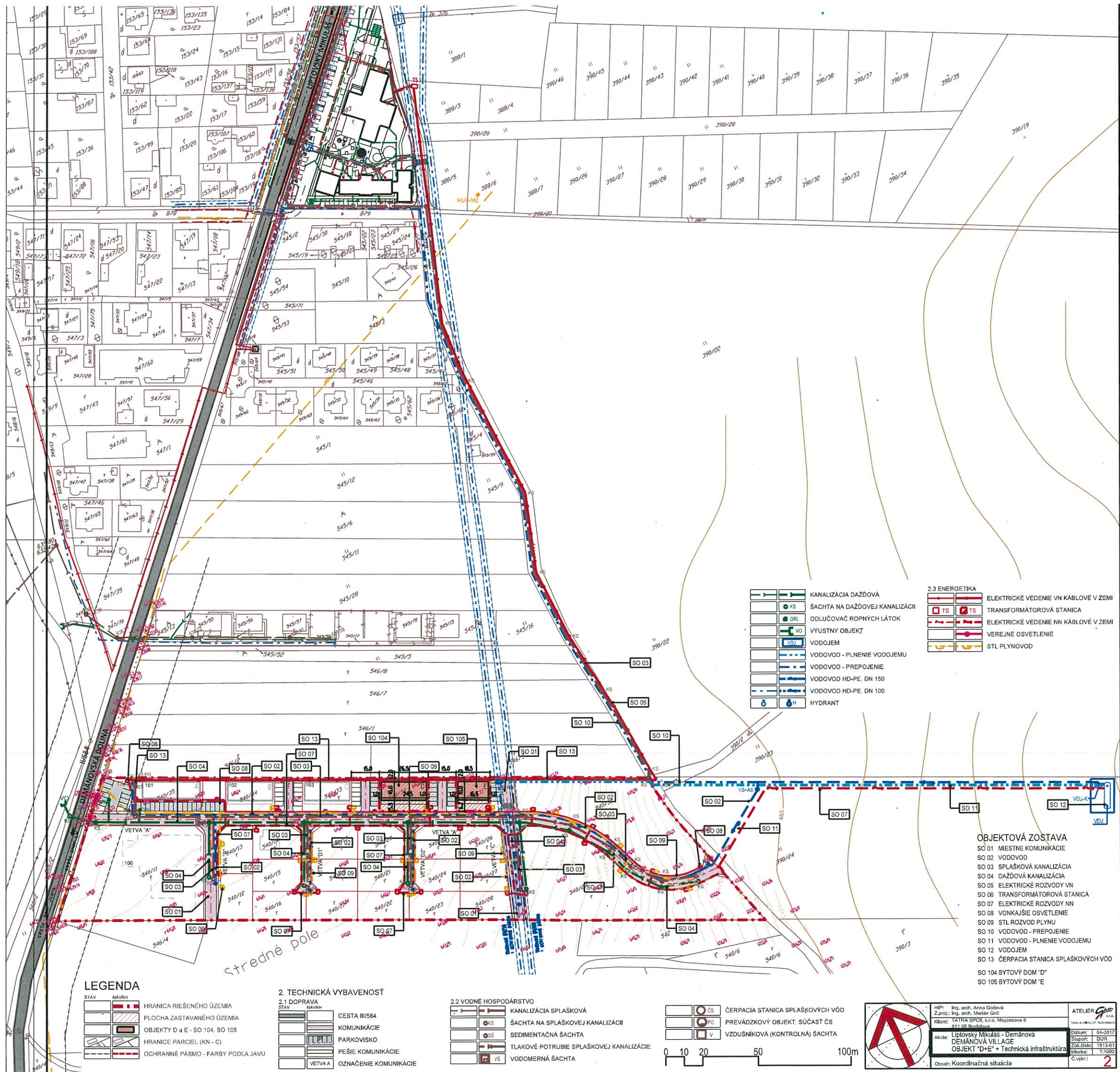
SSE-D, a.s., Pri Rajčianke 2927, 010 47 Žilina

LVS, a.s., Revolučná 595, 031 05 Liptovský Mikuláš

SPP – Distribúcia, a.s., Mlynské Nivy 44/b, 825 11 Bratislava

Slovak Telekom, a.s., Bajkalská 28, 817 62 Bratislava

Energotel, a.s., Miletičova 7, 821 08 Bratislava



	KANALIZÁCIA DAŽDOVÁ
	ŠACHTA NA DAŽDOVEJ KANALIZÁCII
	ODLUČOVAČ ROPNÝCH LÁTOK
	VÝUSTNY OBJEKT
	VODOJEM
	VODOVOD - PLNENIE VODOJEMU
	VODOVOD - PREPOJENIE
	VODOVOD HD-PE, DN 150
	VODOVOD HD-PE, DN 100
	HYDRANT

	ELEKTRICKÉ VEDENIE VN KÁBLOVÉ V ZEMI
	TRANSFORMÁTOROVÁ STANICA
	ELEKTRICKÉ VEDENIE NN KÁBLOVÉ V ZEMI
	VEREJNÉ OSVETLENIE
	STL PLYNOVOD

- OBJEKTOVÁ ZOSTAVA**
- SO 01 MIESTNE KOMUNIKÁCIE
 - SO 02 VODOVOD
 - SO 03 SPLAŠKOVÁ KANALIZÁCIA
 - SO 04 DAŽDOVÁ KANALIZÁCIA
 - SO 05 ELEKTRICKÉ ROZVODY VN
 - SO 06 TRANSFORMÁTOROVÁ STANICA
 - SO 07 ELEKTRICKÉ ROZVODY NN
 - SO 08 VONKAJŠIE OSVETLENIE
 - SO 09 STL ROZVOD PLYNU
 - SO 10 VODOVOD - PREPOJENIE
 - SO 11 VODOVOD - PLNENIE VODOJEMU
 - SO 12 VODOJEM
 - SO 13 ČERPAČIA STANICA SPLAŠKOVÝCH VOD
 - SO 104 BYTOVÝ DOM 'D'
 - SO 105 BYTOVÝ DOM 'E'

LEGENDA

	HRANICA RIEŠENÉHO ÚZEMIA
	PLOCHA ZASTAVANÉHO ÚZEMIA
	OBJEKTY D a E - SO 104, SO 105
	HRANICE PARCEL (KN - C)
	OCHRANNÉ PÁSMO - FARBY PODLA JAVU

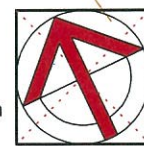
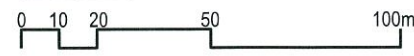
2. TECHNICKÁ VYBAVENOSŤ

	CESTA III/584
	KOMUNIKÁCIE
	PARKOVISKO
	PEŠIE KOMUNIKÁCIE
	OZNAČENIE KOMUNIKÁCIE
	VEŤVA A

2.2 VODNÉ HOSPODÁRSTVO

	KANALIZÁCIA SPLAŠKOVÁ
	ŠACHTA NA SPLAŠKOVEJ KANALIZÁCII
	SEDIMENTAČNÁ ŠACHTA
	TLAKOVÉ POTRUBIE SPLAŠKOVEJ KANALIZÁCIE
	VODOMERNÁ ŠACHTA

	ČERPAČIA STANICA SPLAŠKOVÝCH VOD
	PREVÁDZKOVÝ OBJEKT, SÚČASŤ ČS
	VZDUŠNÍKOVÁ (KONTROLNÁ) ŠACHTA



HIP: Ing. arch. Anna Goňová Z.pról.: Ing. arch. Marján Goč	ATELIER
Klient: TATRA SPIS, s.r.o., Moyzešova 6 811 05 Bratislava	Datum: 04-2017 Stupeň: DUR Zak. číslo: 1613-41 Měřítko: 1:1000 Č.výk.: 2
Akcia: Liptovský Mikuláš - Demánová DEMANOVA VILLAGE OBJEKT "D+E" + Technická infraštruktúra	
Obseň: Koordinačná situácia	